

18-19 FEBBRAIO 2011 - 8-9 APRILE 2011

13-14 MAGGIO 2011 - 1-2 LUGLIO 2011

Centro Corsi PROED c.so Galileo Ferraris 148, 10129 Torino

I.P.



Il corso si articola in quattro incontri di due giorni:

Venerdì dalle 9.00 Alle 17.00

Sabato dalle 9.00 Alle 13.00

SEGRETERIA ORGANIZZATIVA:

PROED srl - PROfessional EDucation

c.so Galileo Ferraris 148, 10129 Torino

Tel / Fax: 011.323683 | email: corsi@proed.it | www.proed.it

Inviare via fax al numero:

011.32.36.83 o via e-mail a: corsi@proed.it

SCHEDA DI ISCRIZIONE:

Nome \_\_\_\_\_

Cognome \_\_\_\_\_

Indirizzo \_\_\_\_\_  
\_\_\_\_\_

Città \_\_\_\_\_ cap \_\_\_\_\_ pv \_\_\_\_\_

Telefono \_\_\_\_\_

e\_mail \_\_\_\_\_

Codice Fiscale \_\_\_\_\_

Partita iva \_\_\_\_\_

Per la partecipazione al corso è necessaria l'iscrizione

INFORMATIVA SULLA PRIVACY (D.L.vo 196/2003)

I dati personali richiesti saranno utilizzati per registrare la sua partecipazione e per le pratiche amministrative. Saranno trattati in accordo al D.L.vo 196/2003 per la registrazione nella propria banca dati informatica ed essere utilizzati per l'invio di comunicazioni in merito allo svolgimento di altri eventi di formazione. Qualora richiesto, inoltre, potranno essere comunicati al/i docente/i, agli altri partecipanti e agli eventuali sponsor dell'evento stesso. In qualunque momento Lei potrà esercitare i diritti di cui all'articolo 7 del Decreto 196/2003 in merito alla verifica circa la veridicità e correttezza dei dati trattati, circa le modalità di trattamento, ed in merito alla Sua facoltà di opporsi, per motivi legittimi, al trattamento dei dati.

CONSENSO: Apponendo la firma in calce al presente modulo, manifesto il mio consenso al trattamento dei dati, nell'ambito delle finalità e modalità di cui sopra, e nei limiti in cui il mio consenso fosse richiesto ai fini della legge.

data \_\_\_\_\_ firma \_\_\_\_\_

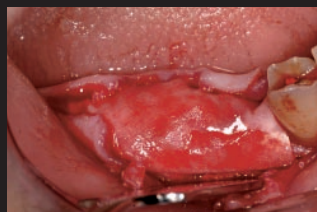
# CORSO AVANZATO DI CHIRURGIA IMPLANTARE "LIVE SURGERY"

## RELATORE DANIELE CARDAROPOLI

18-19 FEBBRAIO 2011      8-9 APRILE 2011

13-14 MAGGIO 2011      1-2 LUGLIO 2011

Centro Corsi PROED c.so Galileo Ferraris 148, 10129 Torino



**BIOMET 3i™**  
PROVIDING SOLUTIONS - ONE PATIENT AT A TIME™

**BIOMAX**

# CURRICULUM

Dott. Daniele  
CARDAROPOLI

Laureato in Odontoiatria e Protesi Dentaria con Lode e Dignità di Stampa e perfezionato in Parodontologia presso l'Università di Torino. Socio Attivo della Società Italiana di Parodontologia, della European Federation of Periodontology e della Società Italiana di Implantologia Osteointegrata, International Member della American Academy of Periodontology. Direttore Scientifico di PROED, società di ricerca scientifica in campo odontoiatrico. Responsabile del Servizio di Implantologia Orale presso la Clinica Sedes Sapientiae di Torino. Ha conseguito il diploma di Perfezionamento "Harvard Longitudinal Course in Periodontology and Implantology" presso la Harvard Dental School di Boston ed il diploma di Perfezionamento in "Eccellenza in Biomeccanica" presso l'Università di Siena. Vincitore del Premio Goldman per la ricerca clinica al XI Congresso Nazionale SIdP e del Premio Nazionale SIDO in Ortodonzia Clinica "Case Report" al XVIII Convegno Internazionale SIDO. Membro dell'Editorial Review Board di American Journal of Orthodontics & Dentofacial Orthopedics e di Journal of Implant and Advanced Clinical Dentistry, Reviewer ad hoc per Journal of Periodontology, Angle Orthodontics e Indian Journal of Dental Research, Referee per Progress in Orthodontics. Relatore in Congressi Nazionali ed Internazionali, ha presentato studi clinici durante le sessioni di ricerca al XI Congresso Internazionale SIdP, ad Europerio 4 e ad Europerio 5, all' 89° ed al 90° AAP Annual Meeting, all'8° International Symposium on Periodontics and Restorative Dentistry e ad Osteology 2007. È autore di numerose pubblicazioni internazionali su temi di parodontologia, implantologia ed ortodonzia interdisciplinare. Libero professionista in Torino.

18-19 FEBBRAIO 2011 - 8-9 APRILE 2011

13-14 MAGGIO 2011 - 1-2 LUGLIO 2011

**Centro Corsi PROED c.so Galileo Ferraris 148, 10129 Torino**

Il corso si articola in quattro incontri di due giorni:

Venerdì dalle 9.00 alle 17.00

Sabato dalle 9.00 alle 13.00

**ECM** IL CORSO È IN FASE DI ACCREDITAMENTO  
PRESSO IL MINISTERO DELLA SALUTE.

# PROGRAMMA

slide presentations  
& video sessions:

## Primo incontro:

- Aspetti biologici dei tessuti periimplantari
- Determinanti critiche per il raggiungimento del successo estetico in terapia implantare
- Classificazione e diagnosi dei difetti ossei periimplantari
- Basi biologiche e fisiologia della rigenerazione ossea

## Secondo incontro:

- La dinamica di guarigione dell'alveolo post-estrattivo
- Razionale per la preservazione dell'alveolo post-estrattivo: tecniche e materiali
- Tecniche di ricostruzione dell'alveolo post-estrattivo
- Inserimento implantare post-estrattivo immediato, precoce e ritardato

## Terzo incontro:

- Anatomia e fisiologia del seno mascellare
- Il rialzo del seno mascellare per via crestale: l'uso degli osteotomi con e senza biomateriali
- Il grande rialzo del seno mascellare: tecniche chirurgiche e scelta dei biomateriali
- Protocolli di utilizzo della chirurgia piezoelettrica nella gestione del seno mascellare

## Quarto incontro:

- L'utilizzo della colla di fibrina nelle tecniche rigenerative
- Rigenerazione ossea sovracrestale con membrane riassorbibili o innesti a blocco
- Aumenti verticali di cresta: protocolli chirurgici a bassa morbidity
- I fattori di crescita ricombinanti: il futuro della rigenerazione ossea

# PROGRAMMA LIVE SURGERY:

Ad ogni incontro saranno eseguiti dal vivo, su pazienti, interventi di chirurgia rigenerativa periimplantare riguardanti i temi del programma teorico, interventi a cui i partecipanti potranno assistere in diretta dalla sala corsi con ripresa tv a circuito chiuso, con la possibilità di comunicare in tempo reale con il relatore. Su richiesta, i partecipanti avranno la possibilità di proporre propri casi clinici da operare durante il corso.

AL TERMINE DEL CORSO, A RICHIESTA I PARTECIPANTI AVRANNO LA POSSIBILITÀ DI ESEGUIRE INTERVENTI SU PROPRI PAZIENTI PRESSO LA SEDE DEL CORSO SOTTO LA GUIDA DEL RELATORE.