

ATTIVITÀ EDUCAZIONALE  
PROMOSSA DA DENTAL CAMPUS S.R.L.  
IN COLLABORAZIONE CON  
PROED - PROFESSIONAL EDUCATION

# LA GESTIONE DEGLI ALVEOLI POST-ESTRATTIVI: DALLA BIOLOGIA ALLA CLINICA

10,11 Novembre 2017

TORINO - Centro Corsi PROED

---

Dr. Daniele Cardaropoli

*Corso full-immersion  
con Live Surgery e Hands-On*

*2ª edizione*

Evento accreditato E.C.M. - Medico chirurgo | Odontoiatra





## Abstract

*Dopo l'estrazione di un elemento dentario, inizia una fase di rimodellamento osseo con successivo riassorbimento in quanto il sito edentulo del processo alveolare subisce cambiamenti qualitativi e quantitativi. A distanza di dodici mesi dall'estrazione il sito può manifestare, in media, il 50% di perdita ossea in senso orizzontale. La preservazione della cresta attraverso l'innesto di un biomateriale all'interno dell'alveolo post-estrattivo è in grado di compensare questo fisiologico rimodellamento osseo.*

*Recenti studi randomizzati controllati riportano un mantenimento del 93% del volume osseo originale.*

*Una corretta gestione dei tessuti molli, una estrazione atraumatica, il riempimento del difetto post-estrattivo concorrono insieme all'ottenimento di un eccellente risultato.*

*Nei siti anteriori, inoltre, le tecniche di ridge preservation sono in grado di mantenere la stabilità del profilo dei tessuti molli.*

*Durante il Corso i partecipanti avranno la possibilità di trovare le risposte ai quesiti che quotidianamente sorgono durante la pratica clinica professionale:*

- ✓ *Che cosa fare dopo l'estrazione di un dente compromesso?*
- ✓ *Quali materiali inserire nell'alveolo post-estrattivo?*
- ✓ *Si può lasciare una membrana esposta?*

Daniele Cardaropoli



## Relatore

### Dr. Daniele Cardaropoli



Laureato in Odontoiatria e Protesi Dentaria con Lode e Dignità di Stampa e perfezionato in Parodontologia presso l'Università di Torino.

Socio Attivo della SIdP-Società Italiana di Parodontologia, della EFP-Federazione Europea di Parodontologia e della SIO-Società Italiana di Implantologia Osteointegrata e della AO-Academy of Osseointegration. Membro Internazionale della AAP-American Academy of Periodontology. Direttore Scientifico di PROED-Institute for Professional Education in Dentistry, Torino. Responsabile del Servizio di Implantologia Orale presso la Clinica Sedes

Sapientae di Torino. Ha conseguito il diploma di Perfezionamento "Harvard Longitudinal Course in Periodontology and Implantology" presso la Harvard Dental School di Boston ed il diploma di Perfezionamento "Eccellenza in Biomeccanica" presso l'Università di Siena. Vincitore del Premio Goldman per la ricerca clinica al XI Congresso Nazionale SIdP e del Premio Nazionale in Ortodonzia Clinica al XVII Congresso Internazionale SIDO. Editorial Consultant per *The International Journal of Periodontics and Restorative Dentistry*, membro dell'Editorial Review Board di *American Journal of Orthodontics & Dentofacial Orthopedics* e dell'Editorial Advisory Board of *The Journal of Implant & Advanced Clinical Dentistry*, reviewer ad hoc per *Journal of Periodontology* e *Journal of Clinical Periodontology*.

Relatore in Congressi Nazionali ed Internazionali, ha tenuto relazioni in Italia, Europa, Stati Uniti, Asia ed Australia. Ha presentato studi clinici durante le sessioni di ricerca al XI Congresso Internazionale SIdP, ad Europerio 4 a Berlino, Europerio 5 a Madrid e Europerio 7 a Vienna, all'89° AAP Annual Meeting a San Francisco ed al 90° AAP Annual Meeting ad Orlando, all'8° International Symposium in Periodontics and Restorative Dentistry a Boston, ad Osteology 2007 a Monaco ed Osteology 2011 a Cannes, al Congresso EAO 2012 a Copenaghen ed EAO 2013 a Dublino, al Congresso AO 2014 a Seattle.

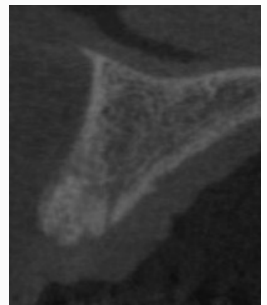
È autore di numerose pubblicazioni internazionali su temi di parodontologia, implantologia ed ortodonzia interdisciplinare. Ha conseguito l'abilitazione come Professore di seconda fascia al concorso di Abilitazione Scientifica Nazionale nel Bando 2012. Libero professionista in Torino.

# Programma delle giornate



## VENERDÌ 10 NOVEMBRE

- La dinamica di guarigione dell'alveolo post-estrattivo
- Il rimodellamento della cresta alveolare in seguito ad estrazioni singole e multiple
- Le modifiche anatomiche di creste edentule a guarigione ultimata
- Il razionale per l'utilizzo delle tecniche di Ridge Preservation
- Scelta del biomateriale ideale per la preservazione di cresta: il riscontro della letteratura
- Utilizzo di xenoinnesti, membrane e matrici tridimensionali in collagene
- Guarigione aperta dei tessuti molli con guarigione per seconda intenzione
- Gestione differenziata dei siti con corticale integra e corticale riassorbita
- Il razionale per l'utilizzo delle tecniche di Ridge Augmentation
- La gestione dei tessuti molli negli aumenti di cresta al momento dell'estrazione
- **Live Surgery** | *intervento in diretta*



## SABATO 11 NOVEMBRE



- **Esercitazioni pratiche** su modelli animali e/o simulatori
- Scelta dello strumentario chirurgico per una estrazione atraumatica
- Scelta dei biomateriali ideali per preservare il sito post-estrattivo

Tutte le procedure saranno supportate da numerosi video chirurgici

# Informazioni generali

## Orari del Corso

Venerdì dalle 09.00 alle 17.30

Sabato dalle 09.00 alle 13.30

## Sede del corso

### Sala Corsi PROED

Corso Galileo Ferraris, 148

10129 | Torino

## Segreteria Organizzativa

### PROED - PROfessional Education

Tel. e fax: 011-323683

E-mail: [corsi@proed.it](mailto:corsi@proed.it)

[www.proed.it](http://www.proed.it)

## Provider E.C.M. n° 2760

### Dental Campus S.r.l.

Via del Consorzio 39 | Falconara (AN)

Tel.: 071-918469 | Fax: 071-9162845

E-mail: [segreteria@dentalcampus.it](mailto:segreteria@dentalcampus.it)

Si ringraziano per il contributo educativo offerto



**Geistlich**  
Biomaterials



Ulteriori approfondimenti scientifici e chirurgici su

Regeneration  
*focus*

[www.regenerationfocus.it](http://www.regenerationfocus.it)



## Scheda di iscrizione

Si prega di compilare la scheda in STAMPATELLO, in OGNI SUA PARTE ed inviarla a mezzo fax al numero: 011-323683 oppure via e-mail all'indirizzo [corsi@proed.it](mailto:corsi@proed.it)

COGNOME	NOME
INDIRIZZO	CAP
CITTÀ	PROV.
TEL.	FAX
CELL.	MAIL
C.F.	P. IVA

Desidero iscrivermi al corso 'La gestione degli alveoli post-estrattivi: dalla biologia alla clinica' che si terrà a TORINO il 10 e 11 Novembre 2017

**Quota di iscrizione € 800 + IVA (€ 976,00 IVA incl.)**

*comprensiva di cena di fine corso, prevista il Venerdì sera, con consegna degli attestati di partecipazione*

*per ricevere informazioni sulle modalità di pagamento contattare la Segreteria Organizzativa*

data \_\_\_\_\_ firma \_\_\_\_\_

Il trattamento dei dati personali è effettuato ai sensi del D.Lgs 196/03.